

### Bodeneinbauleuchten Halogen, E27 oder Energiespar



#### **Bodeneinbaustrahler IP67 Modo Mini Rund 230V**



Halogen Aluminium-Bodeneinbauleuchte mit trittfester Blende für Außen.  
Durchmesser 11cm. GU10 max. 35W IP67  
LB-11-A

Abdeckscheibe: Klares Sicherheitsglas.  
Maximale statische Gewichtsbelastung 500 kg.  
Mit Fassung GU10 für Halogenlampe 230V / 35W oder LED Lampe.  
Max. Länge des Leuchtmittels 55mm.  
Bestellen Sie gleich die passende Lampe aus dem Zubehörangebot mit.  
Betriebsspannung: 230V  
Gehäuse: Aluminiumguß mit Kunststoff-Einbautopf.  
Schutzart: IP67

**Abmessungen:**  
Edelstahlblende rund Ø 113mm  
Einbau-Ausschnitt: Ø 96mm  
Einbautiefe 112 mm  
Einbau-Abmessungen der Leuchte ohne Einbautopf: Ø 80mm, Tiefe 110mm  
Gewicht: 1,4 kg



#### **Bodeneinbaustrahler Außen IP67 11cm Eckig 230V**



Halogen Aluminium-Bodeneinbauleuchte mit trittfester, quadratischer Blende 11cm. GU10 max. 35W IP67  
LB-11-C

Abdeckscheibe: Klares Sicherheitsglas.  
Maximale statische Gewichtsbelastung 500 kg.  
Mit Fassung GU10 für Halogenlampe 230V / 35W oder LED Lampe.  
Max. Länge des Leuchtmittels 55mm.

Bestellen Sie gleich die passende Lampe aus dem Zubehörangebot mit.

Betriebsspannung: 230V  
Gehäuse: Aluminiumguß mit Kunststoff-Einbautopf.  
Schutzart: IP67

**Abmessungen:**  
Edelstahlblende eckig 113 x 113mm  
Einbau-Ausschnitt: Ø 106mm (dickste Stelle bei der Blende) - 80mm (weiter hinten)  
Einbautiefe 111 mm  
Gewicht: 1,4 kg

### Bodeneinbauleuchten LED



#### **LED Bodeneinbaustrahler Außen IP67 11cm Eckig**



LED Aluminium-Bodeneinbauleuchte mit trittfester, quadratischer Blende 11cm.  
LB-11-CL

Abdeckscheibe Klares Sicherheitsglas.  
Maximale statische Gewichtsbelastung 500 kg.  
Mit LED Leuchtmittel.  
Lichtstrom: 270 lm  
Lichtverteilung sehr breit: 120°  
Lichtfarbe: 3000K warmweiß  
Leistung: 3,5 W  
Betriebsspannung 230V  
Gehäuse: Aluminiumguß mit Kunststoff-Einbautopf.  
Schutzart: IP67

**Abmessungen:**  
Edelstahlblende eckig 113 x 113mm  
Einbau-Ausschnitt: Ø 106mm (dickste Stelle bei der Blende) - 80mm (weiter hinten)  
Einbautiefe 111 mm  
Gewicht: 1,4 kg



**LED Bodeneinbauleuchte Terra di Gargano Rund IP67**

Stabiler LED Aluminium-Bodeneinbaustrahler für Außen. Hell abstrahlend mit trittfester Blende 15cm. Für Einfahrt, Hauseingang, Zugangsweg, Garten.  
 Restbestand 1 Stück  
 Abdeckscheibe: Transparentes Sicherheitsglas.  
 Schutzart IP67  
 Maximale statische Gewichtsbelastung 500 kg.  
 Mit LED Leuchtmittel MR16  
 Lichtfarbe: warmweiß 3000K  
 Betriebsspannung 12V  
 Leistung: 3,5W  
 Trafo bitte extra bestellen.  
 Mit 6-facher Abdeckblende für seitliche Abstrahlung ringsum.  
 Frontblende Aluminium, grau

Abmessungen:  
 Aussendurchmesser 150 mm  
 Einbautiefe 240 mm  
 Einbauausschnitt Ø115mm  
 Die Abdeckung ist leicht gewölbt und steht in der Mitte max. 40mm hoch.  
 LB-16-NV



**Stabile LED Bodeneinbauleuchte 6W IP67**



Hoch belastbare Einbauleuchte für Aussen mit LED-Lampe 6W. Vergleichbar mit 40W Halogenlicht. Durchmesser 175mm  
 LB-18LED

LED Leistung 6W  
 Lichtfarbe: 3000K warmweiß  
 Das Leuchtmittel ist wechselbar.  
 Belastbar bis 900 kg.  
 Anschlußspannung 230V  
 max. Gehäusetemperatur bis 60°C  
 Schutzart: IP67 spritzwasserbeständig.  
 Abdeckring: Alu-Druckguß 175mm,  
 Scheibe Klarglas 160mm  
 Einbautiefe 270 mm  
 Gewicht: 1,9 kg

**Bodeneinbauleuchten Halogen, E27 oder Energiespar**



**Stabile Bodeneinbauleuchte IP67 E27 mit Reflektor 1000 kg**



Schwere Boden-Einbauleuchte 18cm für Außen. Für Energiesparlampe, LED oder Halogen-Glühlampe E27.  
 LB-18R

Empfohlene Leuchtmittel:  
 Glühlampe bis 40W  
 oder Energiesparlampe bis 15W.  
 Bestellen Sie gleich die passende Lampe aus folgendem Zubehör mit.  
 Leuchtmittel-Länge: Max. 128mm

Max. Belastbarkeit: 1000kg  
 Betriebsspannung: 110V... 240V  
 Abdeckung Klarglas gehärtet 160mm  
 Abdeckring: Edelstahl poliert 178mm  
 Einbautiefe 290mm  
 Gewicht: 2,5 kg

**Bodeneinbaustrahler Metalldampflampen**



**Bodeneinbauleuchte Außen  
Befahrbar 20cm HID 70W**



Befahrbarer Bodeneinbaustrahler IP67 zum Anstrahlen von Gebäuden oder Bäumen. Für Metalldampflampe HQI-TS 70W energiesparend. LB-20X7-0

Diese Leuchte ist extrem stabil aufgebaut, daß sie von Fahrzeugen überrollt werden können, ohne Schaden zu nehmen. Der Einbau erfolgt z.B. in Gehsteige oder Auffahrten.

Es werden sehr hohe Anforderungen an Isolation und Feuchtigkeitsschutz erfüllt (Spezialdichtungen).

Einsatzbereich: Anstrahlen von Gebäuden oder Bäumen.

Lichtverteilung: 80°

Eingebautes Vorschalt- und Zündgerät

Leistungsverbrauch: 70W / Lichtausbeute 300W Halogen.

Benötigtes Leuchtmittel: Metalldampf-Entladungslampe HQI-TS 70W (nicht im Lieferumfang).

Bestellen Sie gleich die passende Lampe aus folgendem Zubehör mit.

Betriebsspannung: 230V

Zum Lieferumfang gehört ein Einbautopf, der vor der Leuchte eingepflastert oder betoniert wird. Erst nach Beendigung der Grab- / Mauerarbeiten wird einfach die

Leuchte in den Topf eingesetzt und angeschlossen.

Belastbar bis 1500 kg

Scheibe aus gehärtetem Glas 15mm.

Schutzart: IP67 - strahlwasserfest

Abmessungen: Außen ø 205mm, Einbau ø 195mm, Tiefe 375 mm.

Gewicht: 6,65 kg

**Bodeneinbauleuchten Halogen, E27 oder Energiespar**



**Bodeneinbaustrahler  
schwenkbar Außen Halogen 75W  
21cm**



Bodeneinbaustrahler IP67, schwenkbar, Halogen Hochvolt bis 75W. Mit Edelstahl-Blende. Hoch belastbar. Auch als Fahnenbeleuchtung. Geeignet für Bewegungsmelder.

LB-21H

Für Halogen-Reflektorlampe GU10 E111, 230V bis 75W.

Bestellen Sie gleich die passende Lampe aus folgendem Zubehör mit.

Abstrahlwinkel: 24°

Für Durchgangsverdrahtung,

Anschlußspannung: 230V.

Inkl. Kunststoff-Einbauhülse.

Gehäuse: Aluminiumguß, Blende V2A 7mm, belastbar bis 1500 kg

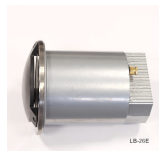
Schutzart: IP67 - spritzwasserfest.

Abmessungen: ø 215mm, Tiefe 225mm, Einbauloch ø 200mm.

Gewicht: 3,7 kg



**Große, stabile  
Bodeneinbauleuchte IP67 25cm  
1500kg**



Massiver Bodeneinbaustrahler aus Aluminium-Guß für Außen, mit abnehmbarem Blendschutz.

**Ausstellungsstück mit kleinen Kratzern zum Sonderpreis.**

LB-25E

Stabiler Bodeneinbaustrahler aus Aluminium-Guß für Aussen. Hoch belastbar, überfahrbar, symmetrisch strahlend. Auch als Fahnenbeleuchtung.

Mit Energiesparlampe 25W E27 austauschbar.

Abnehmbare 3-seitige Blende aus Aluminium.

Mit herausnehmbarem Aluminium Reflektor (eine kleine Delle).

Betriebsspannung: 230V

Gewichtsbelastung: 1500kg mit der beigefügten Blende

Material: Aluminium-Druckguss mit Abdeckring aus V2A hochglänzend poliert.

Schutzart: IP67

Abmessungen: ø 246mm, Einbautiefe 289mm, Einbauloch ø 200mm.

Gewicht: 5,5 kg



Eckige Bodeneinbauleuchte IP67  
26cm Halogen 75W 1,8 Tonnen

Niedervolt-Edelstahl-Bodeneinbaustrahler für Aussen. Hoch belastbar, überfahrbar, symmetrisch strahlend. Auch als Fahnenbeleuchtung.

LB-26H-SV



**Dasar Up Bodenleuchte hochstehend IP67**



Zierliche Bodeneinbauleuchte E27. Seitlich sichtbar, für Terrasse, Garten, Wegerand in Parks und Anlagen.

Auslaufmodell  
LB-702

Material: Aluminium und PC. Blende aus Edelstahl.  
Nicht begehbar.

Für E27 Lampe bis  $\varnothing$  48mm, Länge 130mm, max. 15W

Bestellen Sie gleich die passende Lampe aus folgendem Zubehör mit.

Anschlußspannung: 230V

Blende:  $\varnothing$  133mm, Kopf  $\varnothing$  62mm, Höhe 107mm.

Einbauausschnitt:  $\varnothing$  131mm, Tiefe 160mm.

Schutzart: IP67

Auslaufmodell

Gewicht: 0,95 kg

### Stufenleuchten / Bodenleuchten



**Tragbare LED Bodenleuchte Wandbeleuchtung mit Schukokabel IP65**



Heller LED Bodenstrahler zum Hinstellen oder zur Aufschraubmontage. Für Innen oder Aussen IP67. So hell, wie 150W Halogen.

Zur Architekturbeleuchtung, Fassade, Mauer, Wand, Skulptur.

LB-H01

Auch für mobile Anwendung, wie Gartenparty, Hochzeit, Burgfest ...

Streuwinkel: 130°

Mit Power LED

Leistung: 15W

Lichtfarbe: 3000K warmweiß

Lichtstrom: 886 Lm

Lebensdauer: 25000 h

Betriebsspannung: 200V - 265V

Mit 3m Anschlußkabel und Schukostecker

Energielabel D (A-G)

Gehäuse Aluminium Druckguß dunkelgrau pulverbeschichtet

Geringe Betriebstemperatur - keine Verbrennungsgefahr.

Schutzart: IP65

Abmessungen:

Höhe 170mm

Durchmesser 125mm

Gewicht: 2,15 kg

### Bodeneinbauleuchten LED



**LED Bodeneinbaustrahler Aussen Blau / Grün 10cm IP65**



Bodeneinbauleuchte mit 24 LEDs blau oder grün strahlend.

Begehbar. Einbau in Boden, Garten oder Terrasse möglich.

Stark preisreduziert wegen kleiner optischer Mängel. Volle

Funktionsgarantie.

LB-LD002B

Ausstrahlungswinkel: 18°

Belastbar bis: 500 kg

Anschlußspannung: 12V

Leistungsaufnahme: 1,2 Watt

Mit 100cm Anschlußleitung.

Zum Betrieb ist ein 12V Trafo erforderlich.

Maximale Gehäusetemperatur < 50°C - Human Touch berührungssicher.

Feuchtigkeitsgeschützt: IP65

Aluminiumgehäuse

Abmessungen:

Blende rund  $\varnothing$  104mm

Einbau-Ausschnitt:  $\varnothing$  82mm

Einbautiefe 117 mm (ohne Plastiktopf 80mm)

Auslaufartikel - geringe Restbestände

Gewicht: 0,65 kg



**LED Gartenstrahler  
Bodeneinbaustrahler  
Farbwechsel für Außen**



Bodenstrahler Gartenleuchte IP65 mit 107 LEDs. Erhältlich in blau oder mit Farbwechsel. Einbau in Boden, Wand oder Decke möglich. Ideal für Garten oder Hausanstrahlung. Restposten LB-LD011

Ausstrahlungswinkel 18°  
Erhältlich in folgenden Ausführungen: Mit automatischem Farbwechsel im 2 Sekunden-Takt.  
(Auf Anfrage auch mit blauen LEDs lieferbar)  
Belastbar bis 500 kg.  
Im Freien sollte der Einbau nur schräg oder horizontal erfolgen, um Wasseransammlung auf der Schutzscheibe zu vermeiden.  
Anschlußspannung 12V  
Leistungsaufnahme 3,2 Watt  
Zum Betrieb ist ein 12V Trafo erforderlich. Über einen Trafo können auch mehrere LED Strahler betrieben werden.  
Feuchtigkeitsgeschützt IP65  
Maximale Gehäusetemperatur < 50°C - Human Touch berührungssicher.  
Aluminiumgehäuse mit 100cm Anschlußleitung.  
Abmessungen: ø 155mm, Tiefe 125mm

Ausverkaufware - Ausstellungsware - nicht mehr nachbestellbar -  
Gewährleistung 12 Monate  
kein Umtausch - keine Rückgabe möglich.  
Gewicht: 1,05 kg



**LED Bodeneinbauleuchte  
Außenstrahler, Blau IP65**



Mit 107 LEDs, blau strahlend. Sehr massiv. Einbau in Boden, Wand oder Decke möglich.

Ausverkaufsartikel - Restbestand: 1 Stk.  
LB-LD014B

Ausstrahlungswinkel 18°.  
Belastbar bis 500 kg.  
Im Freien darf der Einbau nur schräg oder horizontal erfolgen, um Wasseransammlung auf der Schutzscheibe zu vermeiden.  
Anschluß über 12V-Trafo mit mindestens 3,2 Watt.  
Mit 100cm Anschlußleitung.  
Feuchtigkeitsgeschützt IP65  
Aluminiumgehäuse ø 155mm, Tiefe 125mm  
Gewicht: 1,05 kg



**LED Boden Einbauleuchte IP65  
60mm**



12V LED Strahler zum Einbau mit 4 LED, weiß oder blau. Für Innenpool, Bad oder Terrasse.  
LB-LD150

Zierliche Leuchte zum Wand- oder Bodeneinbau in Bad, WC, Terasse.

Edelstahl Zierblende.  
Matte Abdeckscheibe aus kratzfestem Kunststoff.  
Mit 4 Leuchtdioden in weiß.  
Extrem lange Lebensdauer.  
Anschlußspannung 12V DC oder AC  
Leistungsaufnahme nur 0,3 Watt  
Zum Betrieb ist eine LED Stromversorgung 12V oder ein gewickelter Netztrafo 12V erforderlich.  
Maximale Gehäusetemperatur < 50°C - Human Touch berührungssicher.  
Belastbarkeit 300kg (begebar)  
Schutzart: IP65 feuchtigkeitsgeschützt

**Abmessungen:**

Außen ø 60 mm  
Einbau ø 40 mm  
Leuchtentiefe 55mm  
Einbautiefe 70 mm  
Gewicht: 0,15 kg



**LED Bodeneinbaustrahler IP67  
Außen 3W**



Edelstahl LED Leuchte für Aussen mit 80mm Durchmesser.

LB-LD152

Lichtstarke Leuchte zum Wand- oder Bodeneinbau mit Edelstahl Zierblende. Mit drei weißen Hochleistungs-Leuchtdioden und Abdeckscheibe aus Glas. Extrem hohe Lebensdauer.

Lichtverteilung: 60°  
Leistungsbedarf: nur 3W  
Lichtfarbe: Warmweiß 3000K  
Mit Anschlußleitung 5 m lang.  
Betriebsspannung: 230V AC  
Zierring aus: V2A Edelstahl.  
Belastbarkeit: 500kg (begehrbar),  
Feuchtigkeitsgeschützt IP67

Abmessungen:  
Außen ø 80 mm,  
Einbau ø 70 mm,  
Einbautiefe 80 mm  
Gewicht: kg



**LED Bodeneinbaustrahler IP65  
Außen 3W**



LED Einbauleuchte für Aussen mit 100mm Durchmesser.

LB-LD153-3

Lichtstarke Leuchte zum Wand- oder Bodeneinbau mit Edelstahl Zierblende. Mit drei weißen Hochleistungs-Leuchtdioden und Abdeckscheibe aus Glas. Extrem hohe Lebensdauer.

Lichtverteilung: 60°  
Leistungsbedarf: nur 3W  
Lichtfarbe: Warmweiß 3000K  
Mit Anschlußleitung 5 m lang.  
Betriebsspannung 230V AC  
Zierring aus: V2A Edelstahl.  
Belastbarkeit: 500kg (begehrbar),  
Feuchtigkeitsgeschützt IP65

Abmessungen:  
Außen ø 100 mm,  
Einbau ø 75 mm,  
Einbautiefe 80 mm  
Gewicht: kg



**Edelstahl LED  
Bodeneinbaustrahler Außen 6W**

Edelstahl LED Leuchte für Aussen mit 120mm Durchmesser.

LB-LD153-6

Lichtstarke Leuchte zum Wand- oder Bodeneinbau mit Edelstahl Zierblende. Mit sechs weißen Hochleistungs-Leuchtdioden und Abdeckscheibe aus Glas.

Extrem lange Lebensdauer.  
Lichtverteilung: 60°  
Lichtfarbe: Warmweiß 3000K oder 4000K  
Mit Anschlußleitung 5 m lang.  
Betriebsspannung: 230V  
Leistungsbedarf: nur 6W  
Zierring aus: V2A Edelstahl  
Belastbarkeit: 500kg (begehrbar)  
Feuchtigkeitsgeschützt IP65

Abmessungen:  
Außen ø 120 mm,  
Einbau ø 95 mm,  
Einbautiefe 80 mm  
Gewicht: kg



### Kleiner LED Einbaustrahler Außen IP67 1W



Sehr kleine Hochleistungs LED Leuchte für Küche, Bad, Treppe, Terrasse oder Garten. 1 Watt Leistung.  
LB-LD155

Zierliche Leuchte zum Wand- oder Bodeneinbau mit Edelstahl Zierblende. Mit einer weißen Hochleistungs-Leuchtdiode und Abdeckscheibe aus Glas. Extrem hohe Lebensdauer.  
Lichtfarbe: Warmweiß 3000K, 4000K naturweiß oder 6000K kaltweiß  
Lichtleistung: 90 lm  
Bei einem Abstand (Wand/Boden/Decke) von 1 Meter erhält man einen Lichtdurchmesser von ca. 50cm /20Lx.  
Leistungsbedarf: nur 1W  
Betriebsstrom: 350 mA  
Eine entsprechende LED Stromversorgung (Treiber) 350mA bitte extra bestellen.  
Mit Anschlußleitung 2 m lang.  
Zierring aus: V2A Stahl.  
Belastbarkeit: 300kg (begehbar),  
Feuchtigkeitsgeschützt IP67  
Maximale Gehäusetemperatur < 40°C - Human Touch berührungssicher.

Abmessungen:  
Blende: ø 41 mm  
Leuchtdurchmesser: 28mm  
Plastikhülse: ø 39 mm  
Hülstentiefe 90 mm  
Gewicht: 0,3 kg



### LED Bodeneinbauleuchte 3W IP67 asymmetrisch

Kleine Einbauleuchte LED Bodenstrahler mit seitlich geneigter Lichtabstrahlung für Mauer, Pflanze, kleine Gebäude.  
LB-LD170

Kompakte Leuchte zum Bodeneinbau mit Edelstahl Zierblende. Erstaunlich heller Lichtstrahl mit warmweißem Licht (ähnlich Glühlampen-Licht)  
Die Lichtstrahlung ist zu einer Seite geneigt - ideal zum Anstrahlen von Objekten.  
Lichtverteilung: 45°  
Mit zwei weißen Hochleistungs-Leuchtdioden und Abdeckscheibe aus Glas. Extrem hohe Lebensdauer.  
Lichtfarbe: Warmweiß 3000K  
Lichtleistung: 160 lm  
Bei 2m Beleuchtungsabstand hat der Lichtstrahl 150cm Durchmesser.  
Leistungsbedarf: nur 3W.  
Anschlußleitung: 20 cm lang  
Betriebsspannung: 24V DC  
Zierring aus: V2A Edelstahl.  
Belastbarkeit: 500kg (begehbar)  
Schutzart: IP67 wasserdicht.  
Nicht für Unterwasserbetrieb geeignet.

Abmessungen:  
Leuchte ø 55 mm, Einbau ø 47 mm, Einbautiefe 80 mm.  
Im Lieferumfang enthalten ist eine Plastik Einbaudose  
Gewicht: 0,4 kg



### Stabile Bodeneinbauleuchte LED-20 Edelstahl für Außen



Außen Bodenleuchte mit 20 LEDs weiss, 12cm Durchmesser. Begehbar u. belastbar bis 1 to.  
Geringer Restbestand - Nicht mehr nachbestellbar.  
LB-LD20

Ausstrahlungswinkel 18° (eng bündelnd)  
Lichtstärke 14 Lux bei 3m Abstand.  
Lichtfarbe 5000K daylight  
Mit Edelstahlblende und klarem Sicherheitsglas.  
Belastbar bis 1000 kg.  
Betriebsspannung: 230V AC  
Leistung: 2 Watt  
Mit 100cm Anschlußleitung.  
Feuchtigkeitsgeschützt IP65.  
Maximale Gehäusetemperatur < 50°C - Human Touch berührungssicher.  
Gehäuse Aluminiumguß ø 114mm, Tiefe 117mm.

Auslaufmodell - Nicht mehr nachbestellbar.  
Nachfolger: LB-LDN09SB oder LB-LD152  
Gewicht: 0,85 kg



**LED Boden-Einbauscheinwerfer Außen weiß oder farbig 18W**



LED Bodeneinbauleuchte IP67 für Aussen. Wahlweise weiß, rot, gelb, grün oder blau bestellbar. Heller, gebündelter Lichtstrahl 60° für Bäume oder Gebäude.  
LB-LD21

Streuwinkel: Mittel 60°  
Mit 18 High-Power LEDs  
Mittlere Lebensdauer 10 Jahre  
Lichtfarbe 3000K Warmweiß, 4000K neutralweiß, rot, gelb, grün oder blau  
Lichtstärke: 1710 Lumen  
Betriebsspannung 230V 50 - 60Hz  
Der LED Treiber ist bereits in der Leuchte integriert  
Leistung: 18W  
Einbaugehäuse aus Aluminium mit Edelstahlring  
Durchmesser ø 200mm  
Ausschnitt 158mm  
Tiefe 90mm  
Schutzart IP67  
Gewicht: 1,6 kg



**LED Bodeneinbaustrahler asymmetrisch 22W**



Helle Einbauleuchte mit leicht geneigter Abstrahlung zur Baum- oder Fassadenbeleuchtung  
Mindestbestellmenge: 4 Stück  
LB-LD23-22

Mit 15 Stück Power LEDs  
Lichtstrom: 90 - 100 Lm/W  
Mittlere Lebensdauer 10 Jahre  
Streuwinkel: 40°  
Lichtfarbe: 3000K Warmweiß (auf Bestellung auch 5000K kaltweiß)  
Betriebsspannung: 220V - 240V 50 - 60Hz  
Leistungsaufnahme 22 Watt  
Der LED Treiber ist bereits in der Leuchte integriert  
Einbaugehäuse aus Aluminium mit Edelstahlring  
Abmessungen: ø 230mm, Tiefe 290mm,  
Schutzart: IP67  
Gewicht: kg



**LED Bodeneinbaustrahler Außen 24W IP65**



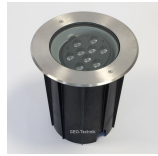
Sehr heller LED Bodenstrahler 250mm für Aussen IP65. So hell, wie 250W Halogen. Zur Architekturbeleuchtung, Fassaden, Baum, Skulptur.  
LB-LD24

Streuwinkel: 30° oder 60°  
Mit High-Power LEDs  
Lichtfarbe: 4000K neutralweiß  
Lichtstrom: 1920 Lm  
Ab 10 Stk. gegen Aufpreis auch als RGB-Ausführung mit IR Fernbedienung für stufenlosen Farbwechsel.  
Betriebsspannung: 85V - 265V (ab 10 Stk. auch 12-24V DC bestellbar)  
Einbaugehäuse mit Edelstahlring ø 250mm  
Einbau-Ausschnitt: 234mm  
Tiefe: 95mm  
Überstand: nur 3mm (geringe Stolpergefahr)  
Geringe Betriebstemperatur - keine Verbrennungsgefahr.  
Die Leuchte darf nicht von Fahrzeugen überrollt werden !  
Schutzart: IP65  
Mindestbestellmenge: 2 Stk.  
Gewicht: 2 kg





**LED Bodeneinbaustrahler  
schwenkbar 25W**



Einstellbare Abstrahlung zur Baum- oder Fassadenbeleuchtung  
LB-LD25-22

Mit COB Power LED  
 Lichtstrom: 90 - 100 Lm/W  
 Mittlere Lebensdauer: 10 Jahre  
 Einstellbar +- 15° Neigung  
 Streuwinkel: 40° (ab 10 Stk. auch 6-10-25-40-60°)  
 Lichtfarbe: 4000K Naturweiß (auf Bestellung auch 3000K warmweiß oder 5000K kaltweiß)  
 Betriebsspannung: 100V - 240V 50 - 60Hz  
 Leistungsaufnahme 25 Watt  
 Der LED Treiber ist bereits in der Leuchte integriert  
 Einbaugehäuse aus Aluminium mit Edelstahlring  
 Abmessungen: ø 260mm, Tiefe 280mm,  
 Lieferung mit Kunststoff Einbauhülse zum einbetonieren  
 Mechanische Belastbarkeit: 5 Nm  
 Schutzart: IP67  
 Mindestbestellmenge: 4 Stk.  
 Gewicht: 4,7 kg



**LED Boden-Einbauscheinwerfer  
farbig DMX 24W RGB**



Sehr leistungsstarke LED Bodeneinbauleuchte farbig, f. Aussen IP67.  
 Einfache Steuerung über DMX512 zur Architekturbeleuchtung, Fassaden,  
 Baum, Skulptur.  
 LB-LD41

Streuwinkel: 25° oder 40°  
 Mit High-Power LEDs RGB-Ausstattung in de Farben rot, grün und blau.  
 Eingebauter DMX-512 Treiber.  
 Anschluß: DMX512  
 Die Startadresse ist einstellbar.  
 Bei mehreren Bodenleuchten können Sie die Farben synchron steuern oder aber auch jede Leuchte individuell einzeln steuern.  
 Es stehen 512 einzelne Steuerkanäle zur Verfügung.  
 Stufenlose Farbübergänge, statische Farben und weißes Licht kann erzeugt werden.  
 Mehrere Leuchten können gemeinsam über eine Stromversorgung und eine Steuerung betrieben werden.  
 Betriebsspannung: 24V  
 Eine 24V Stromversorgung, sowie ein DMX Steuergerät müssen zusätzlich bestellt werden.  
 Einbaugehäuse mit Edelstahlring ø 165mm, Tiefe 50mm,  
 Schutzart: IP67  
 Mindestbestellmenge: 3 Stk.  
 Gewicht: 2 kg



**Begehbare Bodeneinbauleuchte  
LED Dual IP66**



Außen LED Einbauleuchte. 2-seitige Abstrahlung in 2 Richtungen.  
 Diese Leuchte ist nur für Projekte bestellbar - Mindestbestellmenge 10 Stk.  
 LB-LD42

Zur Markierung von Gehweg oder Fußgängerzone.  
 Belastbar: bis 500 kg  
 Lichtstarke, horizontale Abstrahlung nach zwei Seiten.  
 Abstrahlwinkel: ca. 40° Grad pro Segment  
 Mit 12 weißen LEDs  
 Lichtfarbe: 6000K hellweiß  
 Leistung: 2W  
 Anschlußspannung: 230V AC  
 Die Leuchte hat eine Kabeldurchführung  
 Abdeckung: Aluminiumguß, matt grau, Höhe 18mm.  
 Maximale Gehäusetemperatur < 50°C - Human Touch berührungssicher.  
 Schutzart: IP66  
 Schlagfestigkeit: IK09  
 Abmessungen: Außen ø 100 mm, Einbau ø 75 mm, Tiefe 56 mm  
 Gewicht: 0,75 kg



**LED Boden-Einbaustrahler RGB farbig 173mm IP67**



Flache LED Bodeneinbauleuchte 17W mit Farbwechsel, für Aussen IP67. Betrieb über 24V DC. Zur Architekturbeleuchtung, Fassaden, Baum, Skulptur. LB-LD45

Streuwinkel: 30°  
 Mit 6 Power LEDs RGB-Ausstattung in den Farben rot, grün und blau.  
 Eingebauter Treiber.  
 Betriebsspannung 24V DC  
 Leistung: 17W  
 Mit Anschlußkabel 50cm  
 Einbaugehäuse mit Edelstahlring ø 173mm  
 Tiefe: 38mm  
 Einbau-Ausschnitt 150mm  
 Einbautiefe: 50mm  
 Schutzart: IP67

Eine 24V Stromversorgung, sowie ein RGB Steuergerät müssen zusätzlich bestellt werden.  
 Bei mehreren Bodenleuchten können Sie die Farben synchron steuern oder aber auch jede Leuchte individuell einzeln steuern.  
 Mehrere Leuchten können gemeinsam über eine Stromversorgung und eine Steuerung betrieben werden.  
 Gewicht: 1 kg



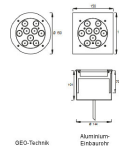
**Befahrbare Bodeneinbauleuchte LED Belkis Dual IP67**

Außen LED Einbauleuchte. 2-seitige Abstrahlung weiß, blau oder grün-rot in 2 Richtungen. Diese Leuchte ist nur für Projekte bestellbar - Mindestbestellmenge 10 Stk. LB-LD52

Zur Markierung von Fahrweg, Gehweg oder Parkhaus.  
 Belastbar bis: 1000 kg  
 Horizontale Abstrahlung nach zwei Seiten.  
 Abstrahlwinkel: ca. 40° Grad pro Segment  
 Lieferbar mit weißen, blauen oder gelben LEDs oder als Frei-Gesperrt-Signalleuchte mit roter Abstrahlung zur einen Seite und grünem Licht zur anderen Seite.  
 Leistung: 2W  
 Anschlußspannung: 230V AC  
 Die Leuchte hat eine Kabeldurchführung  
 Abdeckung: Aluminiumguß, matt silbergrau, Höhe 15mm.  
 Maximale Gehäusetemperatur < 50°C - Human Touch berührungssicher.  
 Schutzart: IP67  
 Abmessungen: Außen ø 90 mm, Einbau ø 78 mm, Tiefe 53 mm  
 Gewicht: 0,75 kg



**LED Boden-Einbauscheinwerfer farbig DMX Belkis RGB 27W**



Sehr leistungsstarke LED Bodeneinbauleuchte farbig, für Innen oder Aussen IP67. Steuerbar über DMX512 zur Architekturbeleuchtung, Fassaden, Baum, Skulptur. LB-LD53RGB

Stufenlose Farbübergänge, statische Farben und weißes Licht kann erzeugt werden.  
 Streuwinkel: 25° oder 40°  
 Mit High-Power LEDs RGB-Ausstattung in den Farben rot, grün und blau.  
 Anschlußleitung: 3 Meter 4-adrig (auf Wunsch bis zu 30 Meter möglich)  
 DMX-512 Der RGB LED-Treiber wird extra mitgeliefert und kann evtl. gemeinsam mit anderen Treibern in einem Schaltkasten montiert werden)  
 Die DMX Startadresse ist einstellbar.  
 Bei mehreren Bodenleuchten können Sie die Farben synchron steuern oder aber auch jede Leuchte individuell einzeln steuern.  
 Es stehen 512 einzelne Steuerkanäle zur Verfügung.

Betriebsspannung: 230V AC  
 Leistung: 27W  
 Einbaugehäuse mit Edelstahlring  
 Außen ø: 150mm (auf Wunsch 180mm)  
 Tiefe: 70mm  
 Schutzart: IP67  
 Schlagfest: IK10  
 Eine Einbauhülse zum Einbetonieren oder Eingraben wird mitgeliefert.

Mindestbestellmenge: 2 Stk.

Eine DMX Lichtsteuerung für eine oder mehrere Leuchten muß zusätzlich bestellt werden.  
 Gewicht: 2 kg



**LED Bodeneinbaustrahler Außen  
Belkis 15W**



Sehr heller LED Bodenstrahler für Aussen IP65. So hell, wie 150W Halogen.  
Zur Architekturbeleuchtung, Fassaden, Baum, Skulptur.

LB-LD53W

Streuwinkel 45° (ab 10 Stk. auch 5°/15°/25°/30°/45°/60°/90°/120°  
bestellbar.)

Mit High-Power LEDs

Lichtfarbe: 4000K neutralweiß (ab 10 Stk. auch 3000K, rot, grün,  
blau oder RGB bestellbar.)

Lichtstrom: 1350 Lm

Gegen Aufpreis auch als RGB-Ausführung mit IR Fernbedienung für  
stufenlosen Farbwechsel.

Leistung: 15W

Betriebsspannung: 85V - 265V (ab 10 Stk. auch 12-24V DC bestellbar)

Einbaugehäuse mit Blending aus Edelstahl ø 200mm

Einbau-Ausschnitt 190mm

Tiefe 90mm

Überstand nur 3mm (geringe Stolpergefahr)

Geringe Betriebstemperatur - keine Verbrennungsgefahr.

Die Leuchte darf nicht von Fahrzeugen überrollt werden !

Schutzart IP65

Mindestbestellmenge: 2 Stk.

Gewicht: 2 kg



**LED Bodeneinbauleuchte Assos  
befahrbar, rot, grün, weiß**



Massive LED Bodeneinbau Leuchte IP67, zur Markierung von Straßen und  
Parkhaus, zweiseitig abstrahlend.

LB-LD56

Zur Kenzeichnung von Verkehrswegen, Zufahrten, Parkhäusern.  
Mit 4 + 4 LEDS und Glaslinse.

Abstrahlwinkel ca. 60° Grad pro Segment

LEDs wahlweise bestellbar:

weiß, blau oder zweifarbig - eine Seite rot, die andere Seite grün  
abstrahlend.

LED-Lebenserwartung ca. 50.000 Std.

Leistung: 4W

Betriebsspannung 230V AC

Belastbar bis 1500 kg

Maximale Gehäusetemperatur < 50°C - Human Touch berührungssicher.

Abmessungen:

Außen ø 200mm, Einbau ø 170mm, Tiefe 80mm.

Abdeckblende Massiv-Aluminiumguss, grau pulverbeschichtet, Höhe 15mm.

Gewicht: 2,5 kg



**LED Bodeneinbauleuchte Teo  
befahrbar 5 Tonnen**



Massive LED Bodeneinbau Leuchte IP67. Helles, seitliches Beleuchten von  
Straßen oder zur Markierung von Einfahrt und Parkhaus.

LB-LD58

Zur Kenzeichnung von Verkehrswegen, Zufahrten, Parkhäusern.

Mit stabiler Aluminium-Abdeckung und Abstrahlung 1-seitig, 2-seitig, 3-seitig  
oder 4-seitig.

Mit 4 + 4 LEDS und Glaslinse.

Abstrahlwinkel ca. 60° Grad pro Segment

LED Licht: weiß (auf Wunsch blau, rot, grün oder gelb)

LED-Lebenserwartung ca. 50.000 Std.

Leistung: 4-seitig: 12W

Betriebsspannung 230V AC (als Anfertigung auch 12 oder 24V DC)

Anschluß: 2 Verschraubungen PG 13,5

Belastbar bis 5000 kg

Abdeckblende Massiv-Aluminiumguss, Höhe 15mm.

Farbe: Anthrazitgrau RAL7016 pulverbeschichtet







Maximale Gehäusetemperatur < 50°C - Human Touch berührungssicher.

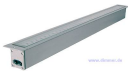
Schutzart: IP67 (wasser- und sturmgeschützt).

Schlagfestigkeit: IK10

Abmessungen: Außen ø 240mm, Einbau ø 159mm, Tiefe  
177mm.

Gewicht: 2,2 kg

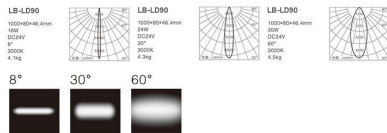
  	<p><b>Bodeneinbauleuchte LED 12 strahlig rund</b></p>	<p>Befahrbare LED Einbauleuchte für Aussen. 12-strahlig rundum abstrahlend LB-LD66</p> <p>Runde Blende mit 12 Segmenten, kreisförmig abstrahlend. Mit 12 LEDs Lichtfarbe 6000K weiß Belastbar bis 500 kg Anschlußspannung: 230V ac Leistung: 1W Anschlußleitung: 50cm Abdeckung: Aluminiumguß, grau, Höhe 18mm Schutzart: IP66 Maximale Gehäusetemperatur &lt; 50°C - Human Touch berührungssicher. Abmessungen: Außen ø 100 mm, Einbau ø 75 mm, Tiefe 74 mm Gewicht: 0,28 kg</p>
  	<p><b>Bodeneinbauleuchte LED 2 strahlig seitlich</b></p>	<p>Runde, befahrbare LED Einbauleuchte für Aussen. Nach 2 Seiten abstrahlend LB-LD67</p> <p>Runde Blende mit 2 Segmenten, waagrecht abstrahlend. Mit 12 LEDs Lichtfarbe 6000K weiß Belastbar bis 500 kg Anschlußspannung: 230V ac Leistung: 1W Anschlußleitung: 50cm Abdeckung: Aluminiumguß, grau, Höhe 18mm Schutzart: IP66 Maximale Gehäusetemperatur &lt; 50°C - Human Touch berührungssicher. Abmessungen: Außen ø 100 mm, Einbau ø 75 mm, Tiefe 74 mm Gewicht: 0,28 kg</p>
  	<p><b>LED Bodeneinbauleuchte RGB Außen Pisa 3 11cm IP67</b></p>	<p>Aluminium Einbauleuchte mit 3x 2W Power LED f. Innen und Aussen. Weißes Licht oder Farbwechsel. Auslaufartikel - Restbestand LB-LD77</p> <p>Lichtstrahlung: 25° Betrieb über Stromversorgung 700mA (Bitte extra bestellen). Zur RGB Farbsteuerung muß zusätzlich ein RGB Steuergerät bestellt werden. Mehrere Leuchten können gemeinsam über eine Stromversorgung und eine Steuerung betrieben werden. Leistungsaufnahme: 6 Watt Maximale Gehäusetemperatur &lt; 50°C - Human Touch berührungssicher. Schutzklasse: IP67 (kurzzeitig im Wasser untertauchbar) Einbaugehäuse: mit Edelstahlring ø 108mm Einbauloch: ø 104mm, Einbautiefe 114mm Auslaufartikel - Restbestand Gewicht: 0,7 kg</p>



**LED Bodeneinbau Leuchtbalken  
RGB IP67**

LB-LD90RGB

Trittfeste LED Einbauleuchte, Leuchtschiene f. Aussen. Mit Farbwechsel.



Einbauleuchte mit Farbwechsel zum Bodeneinbau im Innen- und Aussenbereich.  
 Neue Technologie - mit Hochleistungs CREE LED.  
 RGB (Rot - Grün - Blau) stufenlose Farbmischung oder weiße LEDs.  
 Kontinuierlicher Farbwechsel oder statische Farben.  
 Eröffnet zusätzliche Möglichkeiten der Architektur-Beleuchtung.

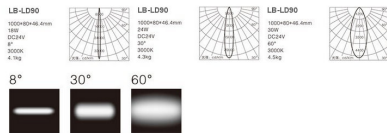
Anschlußspannung: 24V DC ( ab 10 Stück 230V 50 / 60Hz bestellbar)  
 Leistungsaufnahme max.: 42W  
 LED's erzeugen Licht ohne Infrarot-Anteile und haben sehr geringen Stromverbrauch.  
 36 LED CREE XR 1,2W  
 Lieferbar in 8°, 30°, 60°, elliptisch oder 110° ohne Linsen.  
 Sehr lange Lebensdauer, ca. 10 Jahre (Dauerbetrieb)  
 2 Kabeleinführungen M16 zur Stromversorgung.  
 2 Kabeleinführungen PG9 zum DMX in / out  
 Ab 10 Stk. Bestellmenge auch mit DMX Anschluß bestellbar  
 Arbeitet im Stand-alone Betrieb oder über eine DMX Lichtsteuerung (8 Kanäle)  
 Aluminium Gehäuse  
 Grau (standard) Epoxy Pulverbeschichtet.  
 Ta max: -25°C - +55°C  
 Sicherheits-Glasabdeckung (begebar).  
 Schutzklasse: IP67  
 CE konform.  
 Schlagfestigkeit: IK06  
 Abmessungen: L 1025 x B 68mm, T 80mm  
 Gewicht: 7 kg



**LED Bodeneinbauleuchte  
Leuchtbalken 100cm IP67**

LB-LD90W

Trittfeste LED Einbauleuchte, Leuchtschiene f. Aussen. Weißes Licht.



Einbauleuchte zum Bodeneinbau im Innen- und Aussenbereich.  
Neue Technologie - mit Hochleistungs CREE LED.  
Mit hellen LEDs in warmweißer oder kaltweißer Lichtfarbe.  
Nicht dimmbar.  
Eröffnet zusätzliche Möglichkeiten der Architektur-Beleuchtung.

Anschlußspannung: 200 ... 265V 50 / 60Hz  
Leistungsaufnahme: 32W  
LED's erzeugen Licht ohne Infrarot-Anteile und haben sehr geringen Stromverbrauch.  
36 LED CREE XR 1,2W  
Lichtverteilung 20°  
Sehr lange Lebensdauer ca. 10 Jahre (Dauerbetrieb)  
2 Kabeleinführungen M16 zur Stromversorgung.  
Eingebaute Sicherung (0,8A)  
Elektronische Steuerung in der Leuchte eingebaut.  
Aluminium Gehäuse  
Grau (standard) Epoxy pulverbeschichtet.  
Ta max: -25°C - +55°C  
Sicherheits-Glasabdeckung (begehbar).  
Schutzklasse IP67  
CE konform.  
Schlagfestigkeit: IK06  
Abmessungen: L 1025 x B 68mm, T 80mm  
Gewicht: 7 kg

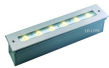


**LED Bodeneinbaustrahler  
rechteckig 32cm IP67**

LB-LD92

Trittfeste LED Bodeneinbauleuchte 6W-9W asymmetrisch, Leuchtschiene für Aussen. Anstrahlen einer niedrigen Mauer oder eines niedrigen Schildes.

Einbauleuchte mit weißem Licht zum Wandeinbau oder Bodeneinbau im Innen- und Aussenbereich.  
Mit Hochleistungs LED und asymmetrischer Optik zur leicht geneigten Lichteinstrahlung.  
LED's erzeugen Licht ohne UV und Infrarot-Anteile und haben sehr geringen Stromverbrauch.  
6 x Power LED 1W oder 1,5W  
Lichtfarbe: 3000K warmweiß (auf Sonderbestellung auch in Kaltweiß 6000K).  
Lichtstärke: 250 Lm  
Abstrahlwinkel: 50°.  
Inklusive LED Treiber  
Betrieb: direkt an Netzspannung 230V 50 / 60Hz  
Leistungsaufnahme max.: 7W / 10W  
Sehr lange Lebensdauer: ca. 10 Jahre (Dauerbetrieb)  
Metallrahmen: matt gebürstet 328mm x 65mm  
Sicherheits-Glasabdeckung (begehbar).  
Mit Einbaudose  
Einbauloch: 316mm x 57mm, Tiefe 80mm  
Schutzklasse: IP67  
CE konform  
Gewicht: 2,1 kg



**LED Bodeneinbauleuchte RGB  
33cm eckig 9W IP67**



Trittfeste LED Einbauleuchte asymmetrisch, mit Farbwechsel f. Aussen. 32cm lang. Anstrahlen einer Mauer oder eines niedrigen Werbeschildes.  
LB-LD93

Einbauleuchte mit weißem Licht zum Wandeinbau oder Bodeneinbau im Innen- und Aussenbereich.

Mit Hochleistungs LED und asymmetrischer Optik zur leicht geneigten Lichtstrahlung.

LED's erzeugen Licht ohne UV und Infrarot-Anteile und haben sehr geringen Stromverbrauch.

6 x Power LED 1W

Alternativ lieferbar in RGB Ausführung für Farbwechsel:

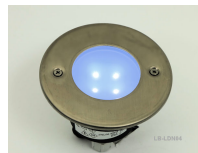
Mit 6 x RGB LED 1,5W

Zur Ansteuerung ist ein RGB Controller 24V erforderlich.

Lichtstärke: 250 Lm  
 Abstrahlwinkel: 45° asymmetrisch  
 Inklusive LED Treiber  
 Betriebsspannung: 24V DC  
 Leistungsaufnahme max.: 7W / 10W  
 Sehr lange Lebensdauer: ca. 10 Jahre (Dauerbetrieb)  
 Metallrahmen matt gebürstet 328mm x 65mm  
 Sicherheits-Glasabdeckung (begehrbar).  
 Mit Aluminium-Einbaudose  
 Einbauloch: 316mm x 57mm, Tiefe 80mm  
 Schutzklasse: IP67  
 CE konform  
 Gewicht: 2 kg



**LED Bodeneinbauleuchte  
Terrasse Nautic farbig IP68**



Runde Einbauleuchte, begehrbar, mit 4 LEDs. Für Innen und Außen, auch für Gehsteig oder Schwimmbad.

**Restbestand:**

8 Stk. grün,

1 Stk. weiß

5 Stk. rot

3 Stk. blau

LB-LDN04SB

Leuchte zum Boden- oder Wandeinbau.

Mit 4 leistungsstarken Leuchtdioden hoher Lebensdauer 50.000 h.

LED Lichtfarbe: wahlweise grün oder rot (weiß oder blau bestellbar ab 10 Stück)

Zum Betrieb ist eine 10 Volt LED Versorgung erforderlich.

Leistung: 0,5 W

Durch 2 Kabelverschraubungen PG7 ist die Verkabelung mehrerer Leuchten in einer Reihe leicht möglich.

Max. 20 Leuchten können mit einer Stromversorgung betrieben werden.

Blende: VA Edelstahl, Linse aus hochstabilem Kunststoff, seidenmatt.

Inklusive Kunststoff-Einbaudose.

Belastbarkeit: 1000 kg

Schutzart: IP68 / 3m Tauchtiefe.

Maximale Gehäusetemperatur < 50°C - Human Touch berührungssicher.

Abmessungen: Außen ø 89mm, Einbauausschnitt 57-80mm, Einbautiefe 73mm

Gewicht: 0,2 kg



**LED-Bodeneinbauleuchte Terrasse  
Nautic 9 IP68**

Runder Bodeneinbaustrahler mit 9 LEDs, weiss. Begehrbar für Innen und Außen, auch Gehsteig oder Schwimmbad.

LB-LDN09SB